

EPOS

IMPACT D EXPAND Vision 3T

Con un rendimiento acústico de alta calidad y un potente alcance inalámbrico, aquí comienza tu viaje hacia la libertad inalámbrica. Mantén el orden en tu escritorio gracias a su diseño optimizado, que es ideal para el uso compartido de escritorios cuando los agentes necesitan la función plug-and-play en todos los puestos de trabajo.



La marca EPOS | SENNHEISER está siendo sustituida por la marca EPOS en nuestros productos. Durante la transición, un mismo producto puede existir con ambas marcas.

AVAYA DevConnect
Tested

Alcatel Lucent
Enterprise

Características clave

Conéctate a un dispositivo con facilidad

Funcionalidad plug-and-play con conectividad individual tanto a un teléfono de escritorio como a un softphone/PC

Te ayuda a mantener el orden en el escritorio, por lo que es ideal para su uso compartido

Tiene un diseño funcional optimizado, auriculares inalámbricos y una estación base apta para todos los estilos

Asegúrate llamadas nítidas gracias a un audio prémium

Tecnología EPOS Voice™ y micrófono con cancelación de ruido para conversaciones claras y naturales

Elige tu estilo

Auriculares ligeros y cómodos para adaptarse a tus preferencias, diadema, gancho para oreja, banda de cuello opcional y auriculares binaurales

Disfruta de un amplio alcance inalámbrico para moverte con libertad

Hasta 55 m en entornos típicos de oficina y 180 m en línea de visión directa, con hasta 12 horas de tiempo de conversación

Contenido de la caja



IMPACT D

Estación base

Cable USB

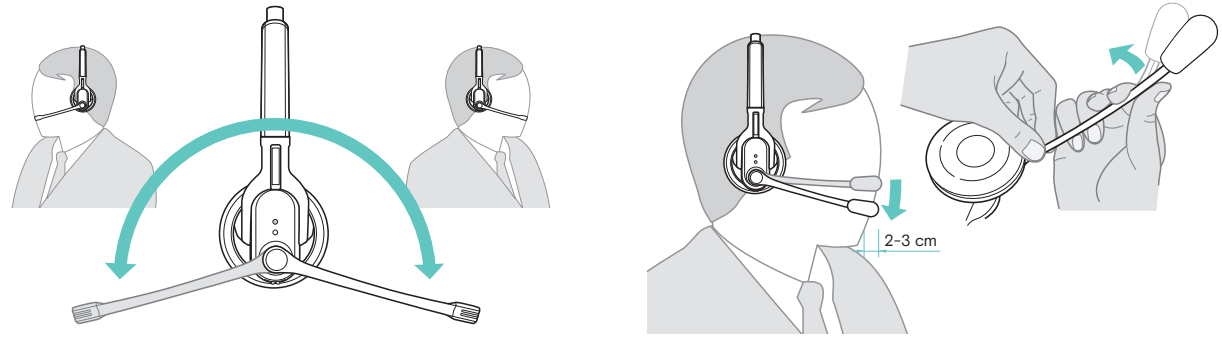
Guía rápida

Guía de seguridad

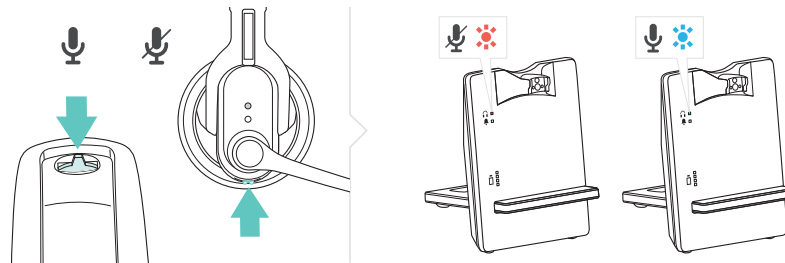
Los artículos de la caja pueden variar en función de la variante del producto y pueden incluir:

Diadema (desmontable)

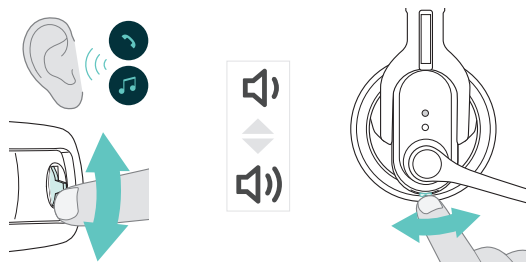
Cómo usar IMPACT D



Silenciar/reactivar



Ajustar el volumen



Otras ventajas y características



Gestiona las llamadas con solo pulsar un botón

Para responder/finalizar* llamadas, silenciar el micrófono y controlar el volumen



Mantén tu escritorio ordenado

Con una organización de cables incorporada



Protege tu audición

Frente al impacto acústico con la tecnología EPOS ActiveGard®



Muévete con libertad gracias a la carga rápida

Carga de la batería de hasta el 50 % en solo 20 minutos



Consulta la autonomía de conversación disponible

A través de los indicadores de estado en la estación base



Software complementario

Gestión sencilla de dispositivos con las soluciones de software EPOS



Realiza conferencias telefónicas con comodidad

Hasta cuatro auriculares por llamada y sencillo uso de puestos dinámicos



Benefíciate de las ventajas de una estación base segura

Con una sólida placa de metal para facilitar la estabilidad

Datos del producto

1/5

Características generales

Estilo	Diadema – monoaural o binaural y gancho para la oreja. Banda para el cuello disponible como accesorio*
Peso de los auriculares	D 10 HS II: Con gancho para la oreja: 22 g / 0,78 oz / 0,049 lbs Con diadema: 50 g / 1,76 oz / 0,11 lbs D 30 HS: 85 g / 3,00 oz / 0,19 lbs
Conectividad	Teléfono de sobremesa, softphone/PC, conectividad con un único dispositivo
Garantía	2 años

Audio

Respuesta en frecuencia del altavoz	150-6800 Hz (banda ancha) 300-3500 Hz (banda estrecha)
Tipo de micrófono	IMPACT D 10 II: Micrófono con cancelación de ruido IMPACT D 30: Micrófono con ultracancelación de ruido
Respuesta en frecuencia de los micrófonos	150-6800 Hz (banda ancha) 300-3500 Hz (banda estrecha)
Cancelación de ruido	Micrófono con cancelación de ruido o con ultra cancelación de ruido

*La funcionalidad para responder/finalizar llamadas requiere un cable EHS para el teléfono de escritorio y software de EPOS para determinados softphones

Datos del producto

2/5

Especificaciones técnicas

Tiempo de carga	1 hora
Tiempo en espera	Hasta 100 horas
Autonomía de la batería	Hasta 8 horas (modo de banda ancha) Hasta 12 horas (modo de banda estrecha)
Alcance	Línea de visión directa: 180 m / 590 ft Alcance en oficina típica: 55 m / 180 ft

Datos del producto

3/5

Contenido del paquete

Qué hay en la caja

D 10 USB ML II

Auriculares, estación base, cable USB, diadema (desmontable), gancho para oreja flexible (montado en los auriculares), guía rápida y guía de seguridad

D 10 PHONE II

Auriculares, estación base, fuente de alimentación, cable de audio telefónico, diadema (desmontable), gancho para oreja flexible (montado en los auriculares), guía rápida y guía de seguridad

D 30 USB ML

Auriculares, estación base, cable USB, diadema (desmontable), guía rápida y guía de seguridad

D 30 PHONE

Microauriculares, estación base, fuente de alimentación, cable de audio telefónico, diadema (desmontable), guía rápida y guía de seguridad

Software

Los dispositivos EPOS pueden gestionarse con las siguientes soluciones de software:

EPOS Connect

Actualiza el firmware de los auriculares y configúralos de acuerdo con tus preferencias de audio personales.

EPOS Connect funciona en entornos Windows, Mac® y VDI/Thin Client: eposaudio.com/software-epos-connect

EPOS Manager

Gestiona, actualiza y configura dispositivos de audio EPOS desde cualquier lugar.

Tanto para soluciones en la nube como locales: eposaudio.com/software-epos-manager

Datos del producto

4/5

Producto	Conexiones posibles	Código EAN	Código UPC
IMPACT D 10 Phone II - EU Referencia 1000994 Sistema DECT inalámbrico monoaural	Teléfono de escritorio	57 14708 00796 8	8 40064 40796 0
IMPACT D 10 Phone II - UK Referencia 1000995 Sistema DECT inalámbrico monoaural	Teléfono de escritorio	57 14708 00797 5	8 40064 40797 7
IMPACT D 10 Phone II - US Referencia 1000996 Sistema DECT inalámbrico monoaural	Teléfono de escritorio	57 14708 00798 2	8 40064 40798 4
IMPACT D 10 Phone II - AUS Referencia 1000997 Sistema DECT inalámbrico monoaural	Teléfono de escritorio	57 14708 00799 9	8 40064 40799 1
IMPACT D 10 USB ML II - EU Referencia 1000998 Sistema DECT inalámbrico monoaural. Optimizados para UC.	PC/softphone	57 14708 00800 2	8 40064 40800 4
IMPACT D 10 USB ML II - US Referencia 1000999 Sistema DECT inalámbrico monoaural. Optimizados para UC.	PC/softphone	57 14708 00801 9	8 40064 40801 1
IMPACT D 10 USB ML II - AUS Referencia 1001000 Sistema DECT inalámbrico monoaural. Optimizados para UC.	PC/softphone	57 14708 00802 6	8 40064 40802 8

Datos del producto

5/5

Producto	Conexiones posibles	Código EAN	Código UPC
IMPACT D 30 Phone - EU Referencia 1000987 Sistema DECT inalámbrico binaural	Teléfono de escritorio	57 14708 00789 0	8 40064 40789 2
IMPACT D 30 Phone - UK Referencia 1000988 Sistema DECT inalámbrico binaural	Teléfono de escritorio	57 14708 00790 6	8 40064 40790 8
IMPACT D 30 Phone - US Referencia 1000989 Sistema DECT inalámbrico binaural	Teléfono de escritorio	57 14708 00791 3	8 40064 40791 5
IMPACT D 30 Phone - AUS Referencia 1000990 Sistema DECT inalámbrico binaural	Teléfono de escritorio	57 14708 00792 0	8 40064 40792 2
IMPACT D 30 USB ML - UE Referencia 1000991 Sistema DECT inalámbrico binaural. Optimizados para UC.	PC/softphone	57 14708 00793 7	8 40064 40793 9
IMPACT D 30 USB ML - US Referencia 1000992 Sistema DECT inalámbrico binaural. Optimizados para UC.	PC/softphone	57 14708 00794 4	8 40064 40794 6
IMPACT D 30 USB ML - AUS Referencia 1000993 Sistema DECT inalámbrico binaural. Optimizados para UC.	PC/softphone	57 14708 00795 1	8 40064 40795 3

Piezas de repuesto

1/1

Producto	Referencia	Descripción	Código EAN	Código UPC
DW 30 HS	1001331	Auricular DECT de doble cara para las series IMPACT D e IMPACT DW	57 1470801161 3	8 4006441141 7
D 10 HS II	1001332	Auricular DECT unilateral para las series IMPACT D e IMPACT DW	57 1470801162 0	8 4006441142 4
UNI PS EU 01	1000703	Fuente de alimentación para MCH 7. Compatible con la serie IMPACT DW y el teléfono IMPACT D 10.	57 1470800504 9	8 4006440504 1
Cable USB (DW)	1000708	Cable de USB-A a micro-USB para auriculares inalámbricos de las series IMPACT SDW 5000, DW, SD y D 10.	57 1470800509 4	8 4006440509 6
Spare Mic foam, DW20/30	1000710	Filtro antipop para micrófono, (10 uds.).	57 1470800511 7	8 4006440511 9
DW BATT 03	1000726	Batería recargable apta para auriculares de las series IMPACT DW, SD y MB Pro.	57 1470800527 8	8 4006440527 0
HZP 29 DW 20+30	1000727	Almohadillas de polipiel (1 par) con anillo de ajuste a presión aptas para: Auriculares IMPACT DW Pro 1, auriculares DW Pro 2, auriculares SD Pro 1, auriculares SD Pro 2 y auriculares de la serie MB Pro.	57 1470800528 5	8 4006440528 7
MCH 7	1000739	Fuente de alimentación para MCH 7. Apta para series IMPACT 5000, DW, SD y D 10 PHONE. La fuente de alimentación multi-USB MCH 7 admite la conexión simultánea de hasta 5 cargadores de auriculares CH 10 o CH 30. Se requiere fuente de alimentación (no incluida con el modelo MCH 7).	57 1470800540 7	8 4006440540 9
HPH 01	1000778	Cubierta higiénica suave de algodón, 10 uds. Para usar con almohadillas anulares de polipiel o almohadillas de espuma acústica. Producto apto para las siguientes series de la línea IMPACT: SC 600, SC 200, SC 30/60, DW, SD, MB Pro, CC y SH.	57 1470800579 7	8 4006440579 9
USB-A to USB-C	1000832	Cable adaptador USB-A a USB-C	57 1470800633 6	8 4006440633 8

Anexo

1/1

Otros datos acerca del producto

Adaptador	1880 a 1900 MHz (UE, GB, AUS) 1920 a 1930 MHz (EE. UU.) - DECT 6.0
Compatibilidad con GAP	Sí (auriculares)
Auriculares	Se conecta a la estación base/conjunto base
Estación base	IMPACT D 10 USB ML II/D 30 UB ML: Se conecta a UC IMPACT D 10 PHONE II/D 30 PHONE: Se conecta al teléfono de escritorio
Enlace automático de los auriculares a la base	Sí, se puede activar en la estación base
Rango de temperatura	Temperatura operativa: de +5°C a 45°C / de +41°F a +113°F Temperatura de almacenamiento: de -20°C a 70°C / de -4°F a +158°F
Batería (polímero de litio)	Intercambiable para servicio (consulta el Manual del usuario)
Tecnología EPOS ActiveGard®	Protege al usuario de las lesiones auditivas que pueden causar los impactos acústicos repentinos en la línea
Limitador de ruido en el trabajo para la UE **	Protección auditiva mejorada que previene la fatiga durante la escucha (exposición media de 85 dB a lo largo de una jornada de trabajo). Se activa con el interruptor DIP, EPOS Connect y el software EPOS Manager.

** De conformidad con la legislación de la UE sobre el ruido en el trabajo (Directiva 2003/10/CE), que establece límites para dos tipos de ruido en el lugar de trabajo: impacto acústico y ruido sostenido.